

JATABE BARRIA

FASE IV



BLOQUE "B"

2C

3 Dormitorios
3 Baños
1 Terraza

SUPERFICIES

Superficie útil vivienda 85,16 m2
Superficie útil de terraza 10,82 m2

SUPERFICIE ÚTIL TOTAL 90,57 m2
** Incluye superficie útil vivienda, 50 % superficie útil de terraza*

Superficie construida vivienda 111,78 m2
Superficie construida terraza 11,93 m2

SUPERFICIE CONSTRUIDA TOTAL 126,19 m2
** Incluye superficie construida vivienda, 50 % superficie construida de terraza y parte proporcional de zonas comunes*

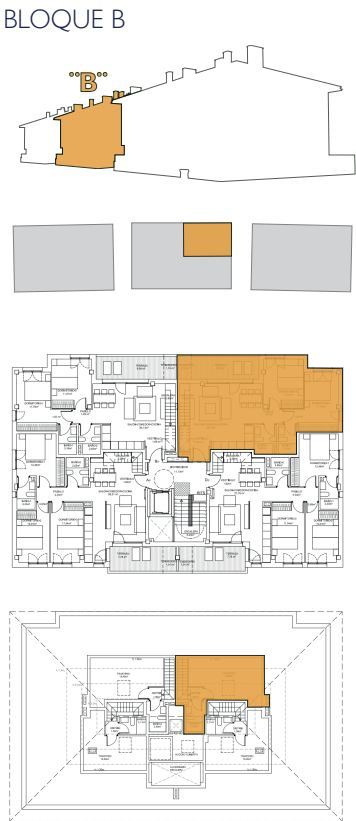
** Las superficies pueden ser susceptibles de variación por motivos técnicos.*

PLAZA DE GARAJE	Nº 10	14,79 m2
TRASTERO	Nº 05	4,13 m2
<i>* Incluidos en el precio</i>		

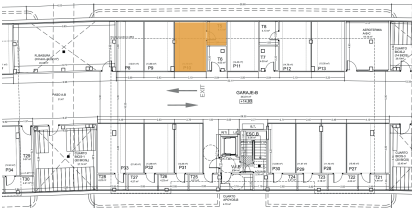
Precio 285.000 €



Vivienda segundo C - BLOQUE "B"



GARAJE/ TRASTERO
2 C - BLOQUE "B"



Planta 2C

Planta bajo cubierta 2C



El presente plano es un avance de proyecto y es orientativo, no constituye documento cotractual; sujeto a modificaciones por exigencias técnicas, jurídicas o administrativas derivadas de la obtención de todos los permisos y licencias reglamentarios, así como las necesidades constructivas o de diseño derivadas del desarrollo del proyecto y la Dirección de Obra. Las superficies útiles tienen carácter provisional hasta la obtención de la correspondiente Licencia de Obras. La jardinería, el mobiliario urbano y amueblamiento es una propuesta meramente visual para la elaboración de las imágenes.

