

JATABE BARRIA

FASE IV



BLOQUE "A"

2C

3 Dormitorios
3 Baños
1 Terraza

SUPERFICIES

Superficie útil vivienda 85,16 m²
Superficie útil de terraza 10,82 m²

SUPERFICIE ÚTIL TOTAL 90,57 m²

** Incluye superficie útil vivienda, 50 % superficie útil de terraza*

Superficie construida vivienda 111,78 m²
Superficie construida terraza 11,93 m²

SUPERFICIE CONSTRUIDA TOTAL 126,19 m²

** Incluye superficie construida vivienda, 50 % superficie construida de terraza y parte proporcional de zonas comunes*

** Las superficies pueden ser susceptibles de variación por motivos técnicos.*

PLAZA DE GARAJE N° 38 13,26 m²

TRASTERO N° 34 4,84 m²

** Incluidos en el precio*

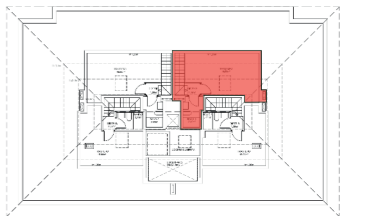
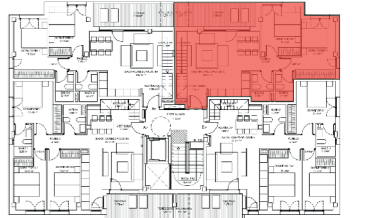
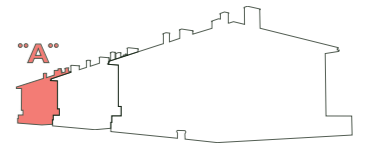
Precio 285.000 €

lorem

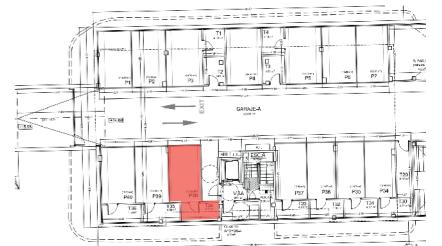
Vivienda segundo C - BLOQUE "A"



BLOQUE A



GARAJE/ TRASTERO
2 C - BLOQUE "A"



Planta 2C

Planta bajo cubierta 2C



El presente plano es un avance de proyecto y es orientativo, no constituye documento contractual; sujeto a modificaciones por exigencias técnicas, jurídicas o administrativas derivadas de la obtención de todos los permisos y licencias reglamentarios, así como las necesidades constructivas o de diseño derivadas del desarrollo del proyecto y la Dirección de Obra. Las superficies útiles tienen carácter provisional hasta la obtención de la correspondiente Licencia de Obras. La jardinería, el mobiliario urbano y amueblamiento es una propuesta meramente visual para la elaboración de las imágenes.

