

# JATABE BARRIA

FASE IV



BLOQUE "A"

## 2B

3 Dormitorios  
3 Baños  
1 Terraza

SUPERFICIES

Superficie útil vivienda 85,16 m<sup>2</sup>  
Superficie útil de terraza 10,82 m<sup>2</sup>

**SUPERFICIE ÚTIL TOTAL 90,57 m<sup>2</sup>**

*\* Incluye superficie útil vivienda, 50 % superficie útil de terraza*

Superficie construida vivienda 111,78 m<sup>2</sup>  
Superficie construida terraza 11,93 m<sup>2</sup>

**SUPERFICIE CONSTRUIDA TOTAL 126,19 m<sup>2</sup>**

*\* Incluye superficie construida vivienda, 50 % superficie construida de terraza y parte proporcional de zonas comunes*

*\* Las superficies pueden ser susceptibles de variación por motivos técnicos.*

PLAZA DE GARAJE N° 05 14,79 m<sup>2</sup>

TRASTERO N° 04 4,13 m<sup>2</sup>

*\* Incluidos en el precio*

**Precio 290.000 €**

## Vivienda segundo B - BLOQUE "A"

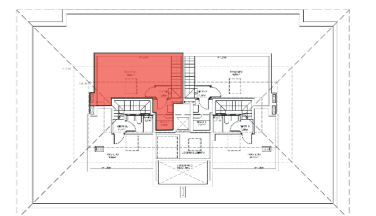
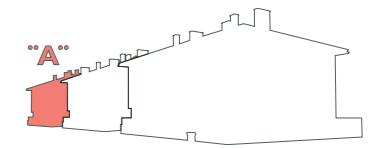


Planta 2B

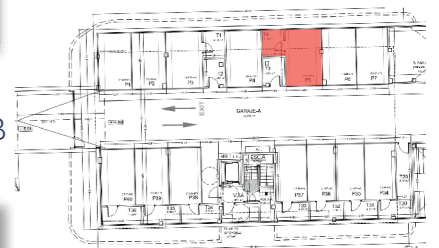


Planta Bajo cubierta 2B

BLOQUE A



GARAJE/ TRASTERO  
2 B - BLOQUE "A"



El presente plano es un avance de proyecto y es orientativo, no constituye documento contractual; sujeto a modificaciones por exigencias técnicas, jurídicas o administrativas derivadas de la obtención de todos los permisos y licencias reglamentarios, así como las necesidades constructivas o de diseño derivadas del desarrollo del proyecto y la Dirección de Obra. Las superficies útiles tienen carácter provisional hasta la obtención de la correspondiente Licencia de Obras. La jardinería, el mobiliario urbano y amueblamiento es una propuesta meramente visual para la elaboración de las imágenes.

