

# JATABE BARRIA

FASE IV



BLOQUE "A"

# 1D

3 Dormitorios  
2 Baños  
1 Terraza

SUPERFICIES

Superficie útil vivienda 76,47 m<sup>2</sup>  
Superficie útil de terraza 9,69 m<sup>2</sup>

**SUPERFICIE ÚTIL TOTAL 81,32 m<sup>2</sup>**

*\* Incluye superficie útil vivienda, 50 % superficie útil de terraza*

Superficie construida vivienda 90,33 m<sup>2</sup>  
Superficie construida terraza 10,82 m<sup>2</sup>

**SUPERFICIE CONSTRUIDA TOTAL 102,61 m<sup>2</sup>**

*\* Incluye superficie construida vivienda, 50 % superficie construida de terraza y parte proporcional de zonas comunes*

*\* Las superficies pueden ser susceptibles de variación por motivos técnicos.*

PLAZA DE GARAJE N° 07 12,91 m<sup>2</sup>

TRASTERO N° 03 4,03 m<sup>2</sup>

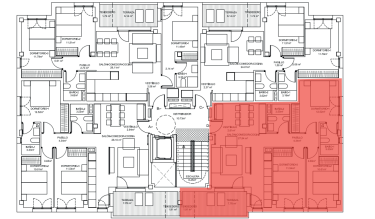
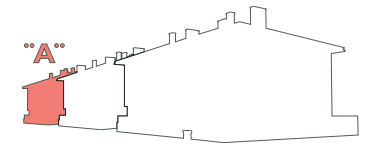
*\* Incluidos en el precio*

**Precio 235.000 €**

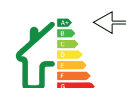
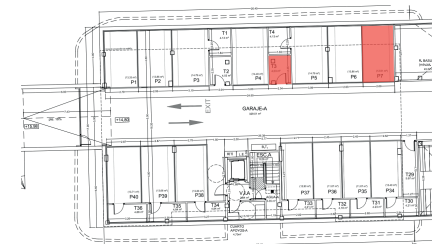
## Vivienda primero D - BLOQUE "A"



BLOQUE A



GARAJE/ TRASTERO  
1 D - BLOQUE "A"



El presente plano es un avance de proyecto y es orientativo, no constituye documento contractual; sujeto a modificaciones por exigencias técnicas, jurídicas o administrativas derivadas de la obtención de todos los permisos y licencias reglamentarios, así como las necesidades constructivas o de diseño derivadas del desarrollo del proyecto y la Dirección de Obra. Las superficies útiles tienen carácter provisional hasta la obtención de la correspondiente Licencia de Obras. La jardinería, el mobiliario urbano y amueblamiento es una propuesta meramente visual para la elaboración de las imágenes.

