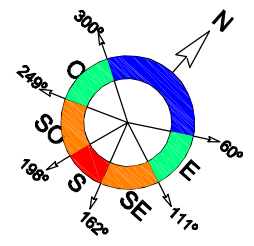
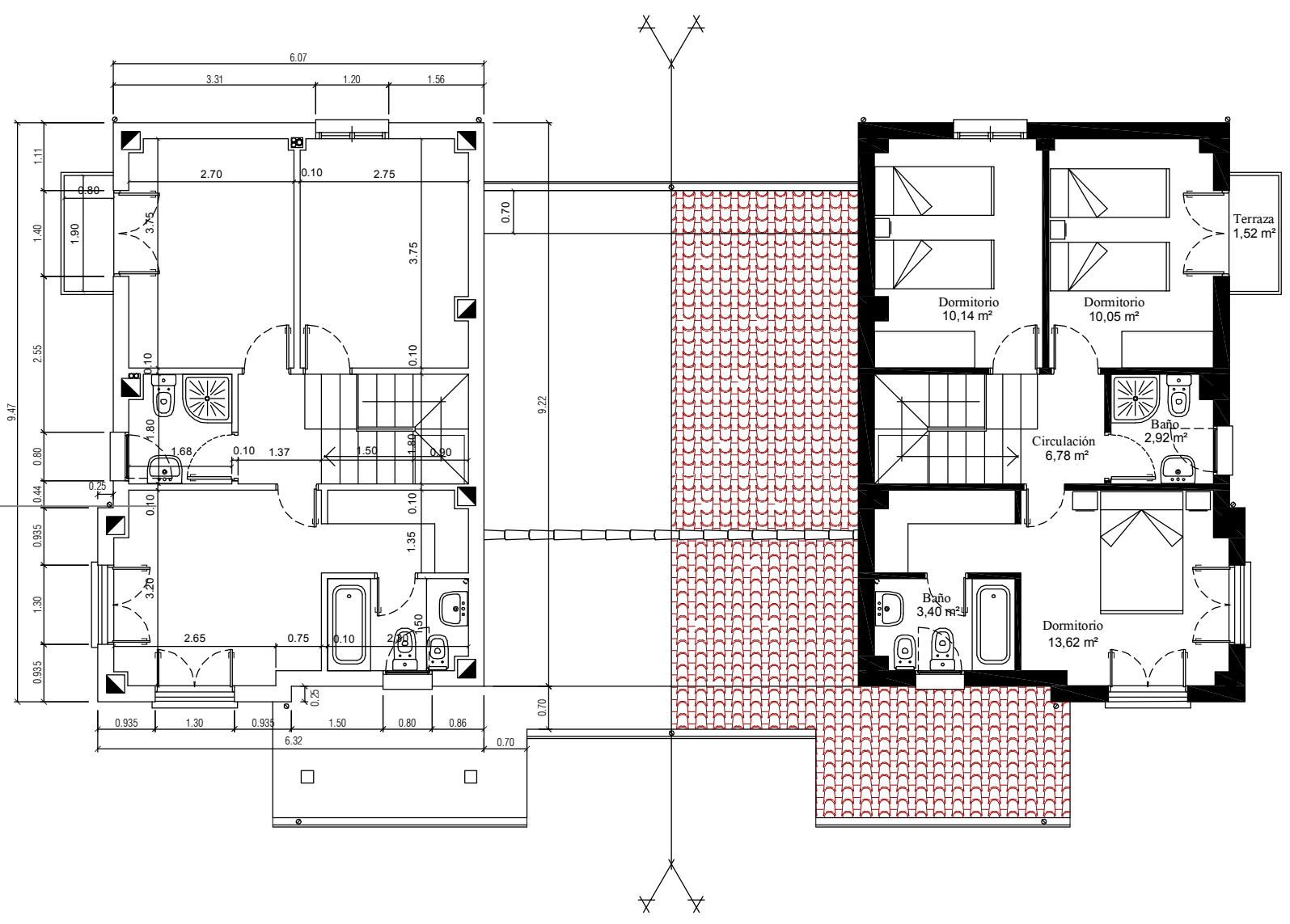
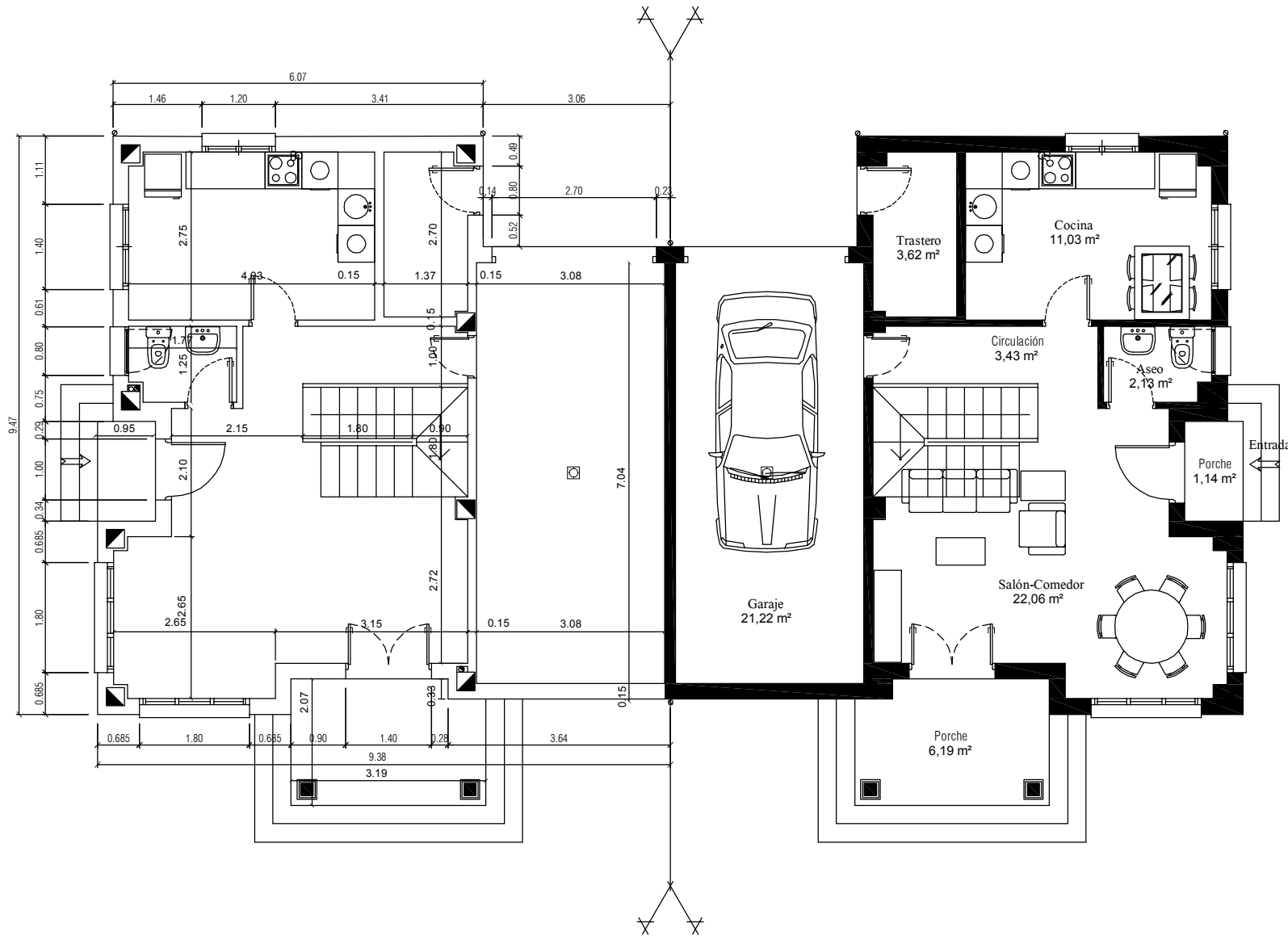
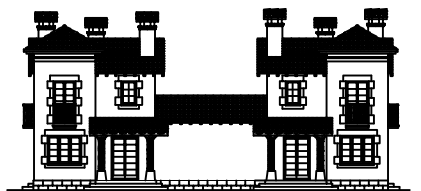
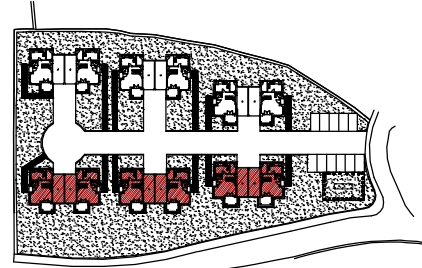


# Vivienda SUR



## Urbanización Príncipe de Viana



### SUPERFICIES PLANTA BAJA

Util Garaje	=	21,22 m <sup>2</sup>
Const. Garaje	=	24,04 m <sup>2</sup>
Util Trastero	=	3,62 m <sup>2</sup>
Const. Trastero	=	4,94 m <sup>2</sup>
Util Vivienda	=	38,65 m <sup>2</sup>
Const. Vivienda	=	49,18 m <sup>2</sup>
Porches (50%)	=	3,66 m <sup>2</sup>

### SUPERFICIES PLANTA PRIMERA

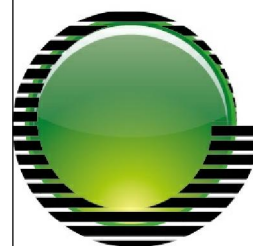
Util Vivienda	=	46,91 m <sup>2</sup>
Const. Vivienda	=	57,48 m <sup>2</sup>
Terraza (50%)	=	0,76 m <sup>2</sup>

### SUPERFICIES TOTALES

Util Vivienda	=	89,98 m <sup>2</sup>
Constr. Vivienda	=	111,08 m <sup>2</sup>
Util Edificio	=	114,82 m <sup>2</sup>
Constr. Edificio	=	140,06 m <sup>2</sup>

LAS SUPERFICIES SON APROXIMADAS Y PODRÁN SUFRIR VARIACIONES POR NECESIDADES TÉCNICAS DE LA OBRA (HUECOS DE VENTILACIÓN, BAJANTES, PILARES, ESTRUCTURA, ETC).

Los datos podrán ser modificados, por razones técnicas, jurídicas o comerciales. Toda información exigida por el R.D. 515/89 del 21 de Abril, se encuentra a su disposición en nuestras oficinas de venta. Las infografías son de carácter informativo. Este plano no tiene carácter contractual.



Príncipe de Viana