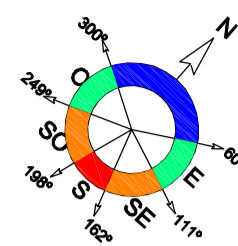
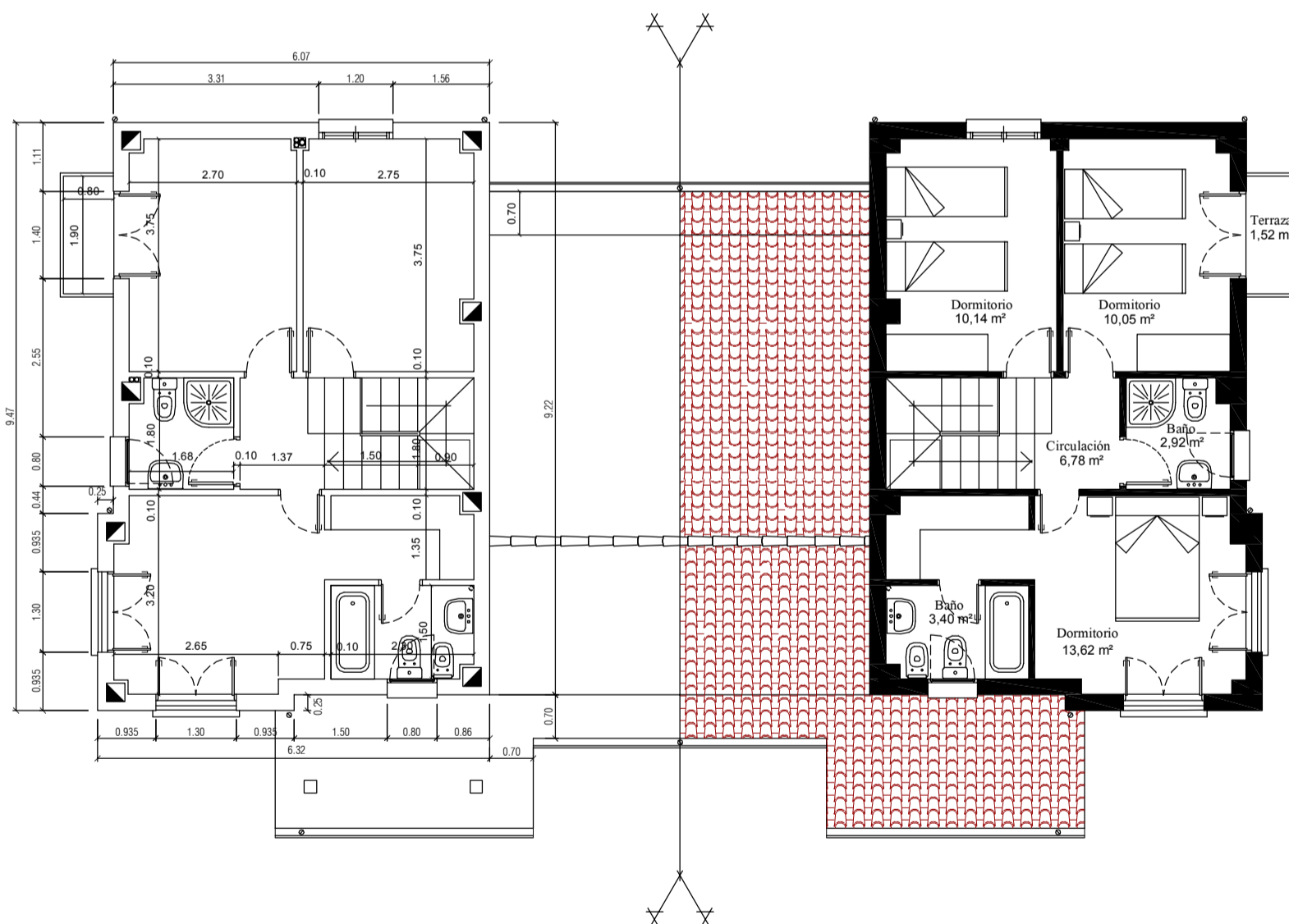
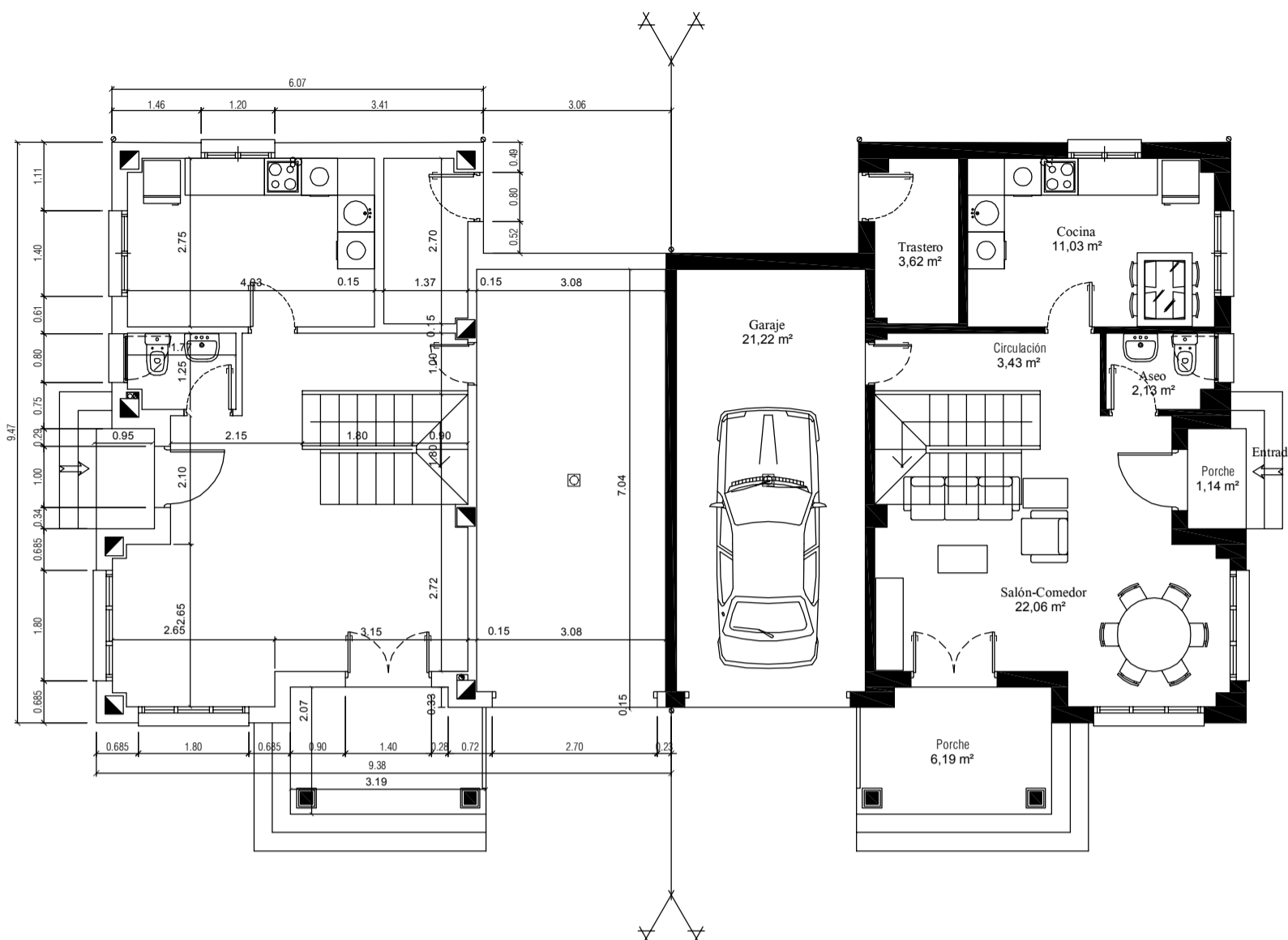
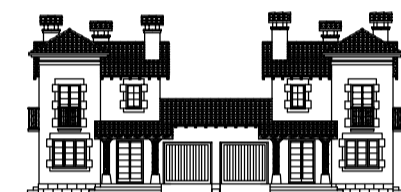
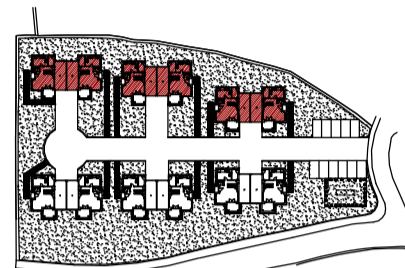


Vivienda NORTE



Urbanización Príncipe de Viana



SUPERFICIES PLANTA BAJA

Util Garaje	=	21,22 m ²
Const. Garaje	=	24,04 m ²
Util Trastero	=	3,62 m ²
Const. Trastero	=	4,94 m ²
Util Vivienda	=	38,65 m ²
Const. Vivienda	=	49,18 m ²
Porches (50%)	=	3,66 m ²

SUPERFICIES PLANTA PRIMERA

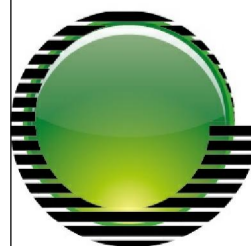
Util Vivienda	=	46,91 m ²
Const. Vivienda	=	57,48 m ²
Terraza (50%)	=	0,76 m ²

SUPERFICIES TOTALES

Util Vivienda	=	89,98 m ²
Constr. Vivienda	=	111,08 m ²
Util Edificio	=	114,82 m ²
Constr. Edificio	=	140,06 m ²

LAS SUPERFICIES SON APROXIMADAS Y PODRÁN SUFRIR VARIACIONES POR NECESIDADES TÉCNICAS DE LA OBRA (HUECOS DE VENTILACIÓN, BAJANTES, PILARES, ESTRUCTURA, ETC).

Los datos podrán ser modificados, por razones técnicas, jurídicas o comerciales. Toda información exigida por el R.D. 515/89 del 21 de Abril, se encuentra a su disposición en nuestras oficinas de venta. Las infografías son de carácter informativo. Este plano no tiene carácter contractual.



Príncipe de Viana